

## PROFILO

I refrigeratori industriali monoblocco **Heavygel** della serie **HGL**, sono stati progettati per far fronte alle più impegnative esigenze di raffreddamento di grandi potenze in vari processi industriali. Sono gruppi frigoriferi con condensazione ad aria, ventilatori assiali per installazione esterna ed equipaggiati di compressori a vite.

- La serie **HGL** è disponibile in configurazione senza pompa di ricircolo interna (**N**) per abbinamento con gruppi di pompaggio Aquagel GPH.
- **Tropicalizzazione di serie** per funzionamento in continuo in ambienti fino a **+45°C**. Disponibili versioni supertropicalizzate per ambienti fino a +52°C (versione "T").
- La serie **Heavygel** utilizza **gas ecologico**, nel rispetto delle direttive europee di tutela dell'ambiente.
- Controllore elettronico a microprocessore con interfaccia immediata e di semplice utilizzo, provvisto di autodiagnosi per una completa gestione del gruppo frigorifero.
- Possibilità di collegamento **Tele-assistenza** con il **Service Frigel** via GSM.
- **Compressori** rotativi a vite ad alta efficienza, con controllo della potenza frigorifera erogata mediante regolazione proporzionale.
- **Ventilatori** con motore in **corrente continua (brushless)** con relativo controllo di velocità. Diversamente dai tradizionali sistemi a gradini o taglio di fase, questi ventilatori permettono di ridurre notevolmente la rumorosità, incrementare l'affidabilità e la durata della macchina, riducendo il **consumo elettrico dei ventilatori di oltre un terzo**.
- Il particolare disegno progettuale dei refrigeratori **Heavygel** permette semplicità d'uso e agevole manutenzione su tutti i componenti.
- Possibile abbinamento con i termoconvettori della serie **Ecodrygel** per realizzare sistemi di refrigerazione tipo **free-cooling**.
- La scelta dei componenti, le procedure di montaggio ed il rigoroso collaudo finale sul 100% della produzione, garantiscono cicli di lavoro continuativo con la massima affidabilità anche nelle più difficili condizioni.
- La gamma comprende 7 modelli con potenze di raffreddamento da **285** a **947 kW**.



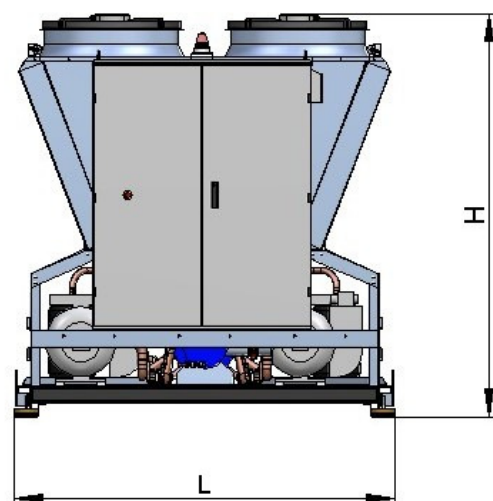
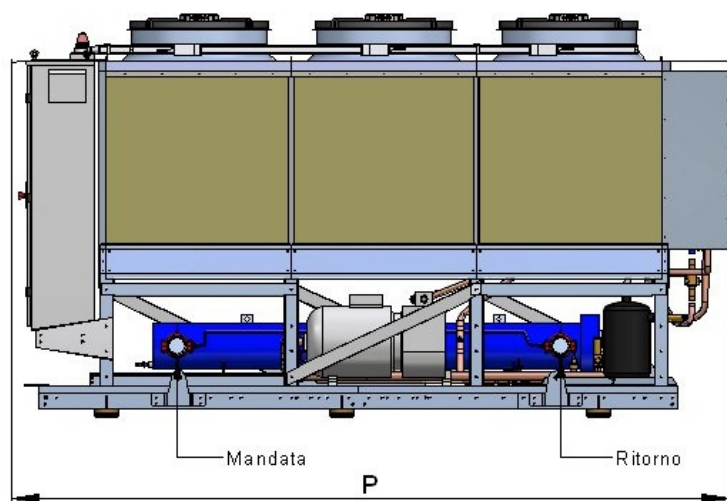
mod. **HGL660/2AN**

## DATI TECNICI

Heavygel			HGL						
Modello			290/2	360/2	400/2	540/2	660/2	800/2	950/2
Cap. di Raffreddamento	*15/25	kW	274	348	385	517	635	765	911
	*10/35	kW	219	278	308	413	508	612	729
	*7/32	kW	204	259	287	384	472	569	678
Cap. di Raffreddamento versione "T"	*10/35	kW	164	209	231	310	381	459	547
	*10/52	kW	131	167	185	248	305	367	437
Compressore	n°		2	2	2	2	2	2	2
	nom. HP		40	50	60	80	100	120	140
Evaporatore	nom.	m <sup>3</sup> /h	38	48	53	71	87	105	125
	Delta p	bar	1,8	1,5	1,3	1,4	1,1	2,1	1,8
Ventilatori	n°		6			8		10	12
	kW		2,5			2,5		2,5	2,5
Assorbimenti Totali Massimi	kW		110	132	148	181	208	251	302
	A		187	207	219	315	372	436	502
Livello Sonoro @ 10 mt.	dB (A)		54	54	54	55	56	57	58
Conessioni	Victaulic ®		DN100			DN150		DN150	DN150
Larghezza - L	mm		2250			2250		2250	2250
Profondità - P	mm		4300			5400		6450	7550
Altezza - H	mm		2400			2400		2400	2400
Peso a vuoto	Kg		3100	3300	3500	4000	4015	5005	5725

[\*] Temperatura dell'acqua di raffreddamento / Temperatura ambiente

Alimentazione : 400 Volt ± 15% - 50Hz

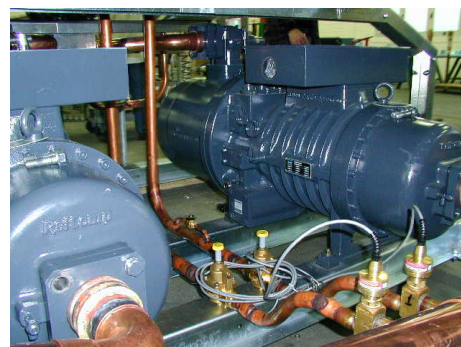


<b>Sigla di ordinazione</b> Es.: HGL660/2AN	HGL	660	/2	A	N
	--- Serie	--- Potenza		A = Assiale	N = Senza pompa di ricircolo

## CARATTERISTICHE COSTRUTTIVE

### • IMPIANTO FRIGORIFERO

- compressori rotativi a vite
- evaporatori a fascio tubiero
- condensatori in tubi di rame con alette in alluminio, dimensionati per situazioni climatiche estreme (temperatura massima +45°C)
- ventilatori assiali in alluminio pressofuso con motore in corrente continua (brushless) con relativo controllo di velocità
- temperatura di lavoro impostabile da 0°C a +30°C.



### • IMPIANTO IDRAULICO

- tubi, serbatoio, raccordi e collettori, completamente coibentati.

### • IMPIANTO ELETTRICO E CONTROLLO

- protezione magnetotermica di ogni compressore, pompa e ventilatore
- interruttore generale con blocca-porta
- arresto di emergenza
- esecuzione a norma EN 60204/1
- controllo a microprocessore per la regolazione ed il controllo di tutte le funzioni e la visualizzazione degli allarmi.



### • TELAIO

- telaio in acciaio zincato.

## ACCESSORI ED AUSILIARI

- **PMR Heavygel** :  
Pannello di controllo remoto per la gestione di più gruppi frigoriferi in parallelo.
- **Gestione allarmi (KAS)**:  
Allarme sonoro.
- **Protezione condensatore (TDS)**:  
Protezione condensatore tramite verniciatura epossidica, per ambienti aggressivi